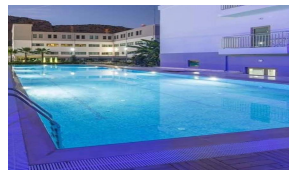
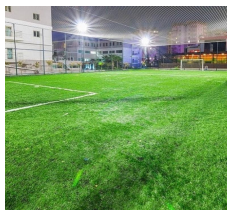


Инфраструктура лагеря

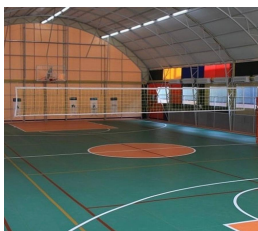
Открытый
полуолимпийский
Бассейн.



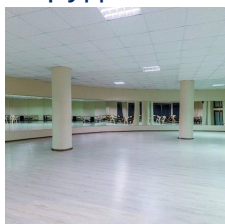
Поле для мини-футбола
с искусственный газоном
по стандартам FIFA.



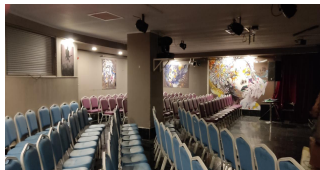
Крытый спортзал
площадью 500 м2 для
игры в баскетбол,
волейбол,
большой теннис,
оборудованный кондиционерами.



Танцевальный зал
с зеркалами 200 м2,
оборудованный
кондиционером,
аудиоаппаратурой.



Театрально-
концертный зал.



Тренажёры на
открытом воздухе.



Профессиональная
фото-видео студия.



Проживание и питание

Номера площадью 22 м2 включают:
4 кровати,
тумбочки,
гардероб,
стол, стулья,
кондиционер.



Туалетные и душевые комнаты на этаже.

Меню включает в себя лучшие блюда,
турецкой, европейской и славянской
кухни, фрукты, салат-бар и выпечку.



Кулер с питьевой водой
доступен весь день.

Расписание питания:

Завтрак: 8:00–10:00 – колбаса, сыр, выпечка,
варенье, яйца, каши, хлопья, горячие напитки (кофе,
какао, чай), минеральная вода и соки;

Обед: 12:00–14:00 – суп, горячее с мясом/ птицей,
гарнир, салат, выпечка, минеральная вода, соки,
чай;

Ужин: 18:00–19:00 – горячее блюдо с мясом/
птицей, гарнир, салат, выпечка, минеральная вода,
соки, чай;

Второй ужин или полдник: 21:00 выпечка, напитки.

Безопасность



Территория кампуса огорожена и освещена
в тёмное время суток.
Круглосуточная охрана и видеонаблюдение
на всей территории лагеря, включая
коридоры.

Посторонние, в том числе родители, на
территорию не допускаются. Дети за
пределы лагеря не выходят без
сопровождения.



Круглосуточная линия связи, в любой момент
можно связаться с куратором и вожатыми
лагеря, и задать вопросы.

Ежедневные фото-видео отчеты для
родителей на гугл-диске о занятиях и
мероприятиях.

Сейсмобезопасная зона Турции. Здания
построены по повышенным требованиям к
сейсмостойкости.

Аниматоры и вожатые

Русскоязычная (кроме учителей английского)
педагогическая команда лагеря состоит из
опытных преподавателей и группы
аниматоров Международной школы в
Анталии, прошедших специальную
подготовку и конкурсный отбор.